



EX CAMPUS

はじめてガイド

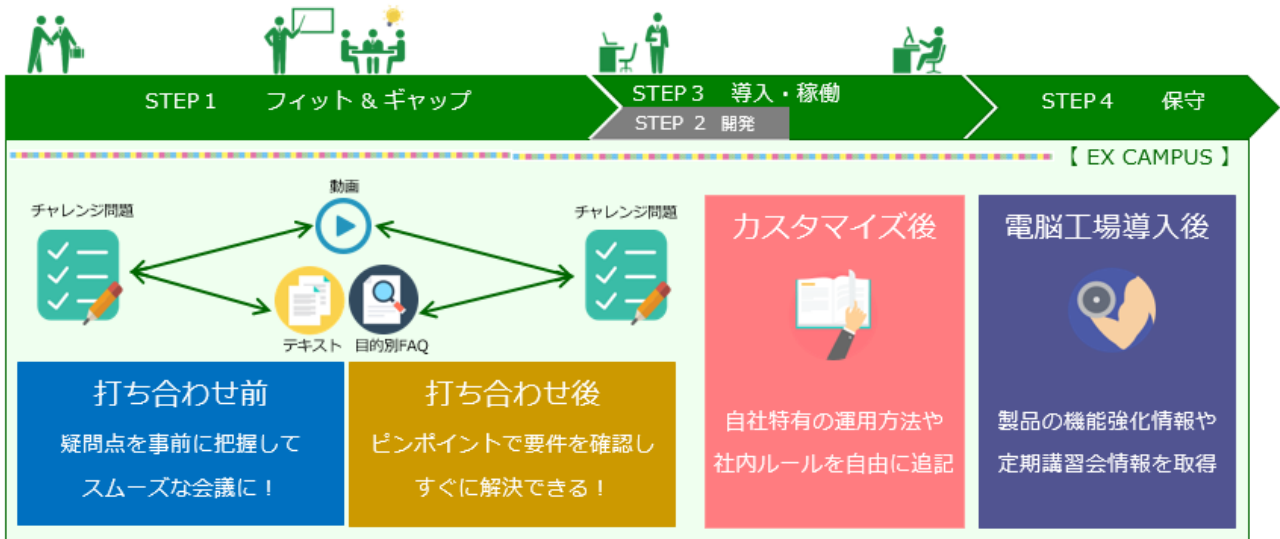
Factory-ONE 電脳工場シリーズご利用者様向け

「EX CAMPUS」って何？

電腦工場を導入する際に、不安を抱えている担当者様は多いのではないのでしょうか？
システム特有の考え方や決められたルール、運用における疑問など最初は慣れないことが多く不安を感じるかもしれません。

これらの不安や疑問を早く解決していただくために「EX CAMPUS」をご活用ください。
EX CAMPUSは、Factory-ONE製品シリーズの使い方に関する情報をオンラインで提供する教育サービスです。ご利用者様のスムーズな導入と安定した運用をサポートいたします！

導入STEPに沿った活用法でシステムの定着促進！



バリエーションに富んだ教育コンテンツ！



チャレンジ問題

電腦工場の基本を問題集で提供。
利用者に合わせたコース選択で
効率良く理解を深める。



基本操作動画

各機能の操作手順を動画で確認。
実機で練習する前に見ておくと
イメージが掴めます！



目的別FAQ

よくある質問や要件別の対応方法を
カテゴリ形式で纏めました。
便利なキーワード検索機能付き！



テキスト

各機能の概要やルールを分かりや
すく解説しています。動画と合わ
せて活用すると良いですね！



オペレーションマニュアル

各機能の概要や操作手順を記載。
標準操作をもとに、自社特有の
ルールや運用はどんどん追記！



製品機能強化情報

カスタマイズせずに機能強化で
対応できるかも？最新の製品
情報は、ここでチェック！

導入STEP 1

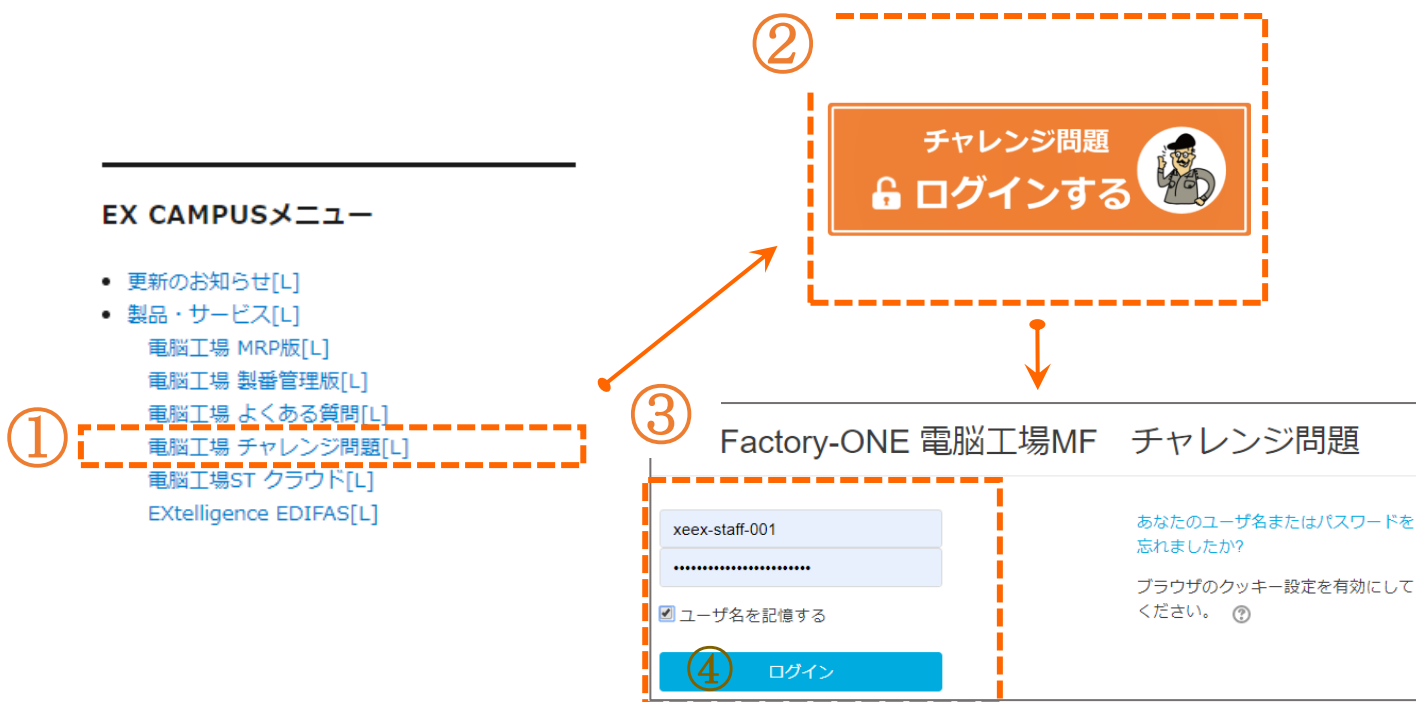
導入STEP1では、システムを適用するためのフィット&ギャップが始まります。
カスタマイズの打ち合わせに入る前に、電脳工場の標準的な操作や運用を理解しましょう。
動画やテキストで概要を把握し、その後、確認としてチャレンジ問題を行いましょ。う。
各画面の役割や、運用の注意点、要件別の対応方法など基本的な事を理解することで
オペレーション時の入力意識の改善へ繋がります！

フィット&ギャップ時 認識のズレをなくそう！ 電脳工場を学ぶための Web研修トレーニング

EX エクスポート情報サイト
EXcorporation support information site

EX CAMPUS

製品・サービス[L] よくある質問[L] 講習会 電脳工場基礎[L] 更新履歴[L] お問合せ[L] パートナーサイト[L]



チャレンジ問題 操作マニュアル

「チャレンジ問題」の操作をわかりやすく解説したマニュアルをダウンロードできます。
はじめての方は、ここから確認しましょう。

✓ **利用者向け 操作マニュアル**

電脳工場をオペレーションする方に、知っておいてほしい内容(用語、概念、ルール等)をクイズ形式にしました！ボーダーラインはありません。気軽な気持ちで何回でもチャレンジしてみてください。

導入STEP 1

導入STEP1では、システムを適用するためのフィット&ギャップが始まります。
 カスタマイズの打ち合わせに入る前に、電腦工場の標準的な操作や運用を理解しましょう。
 動画やテキストで概要を把握し、その後、確認としてチャレンジ問題を行いましょ。う。
 各画面の役割や、運用の注意点、要件別の対応方法など基本的な事を理解することで、オペレーション時の入力意識の改善へ繋がります！

打ち合わせ前
 疑問点を把握してスムーズな会議に！

はじめまして 電腦工場

- 共通操作
- マスター
- 生産計画
- 受注
- 手配
- 発注・指示
- 負荷・進捗
- 受入・実績
- 在庫
- 出荷

打ち合わせは、[受注][発注]といったように毎回テーマが決まっています。
 事前に機能を理解してから打ち合わせを実施することで、理解がさらに深まります。



初心者コースから
 関連業務の問題を自由に選択！

コース名	対象者	達成目標
はじめまして 電腦工場 (初心者コース)	利用者全員	<ul style="list-style-type: none"> ・ 電腦工場の共通操作がわかる。 ・ 自分の業務で使用するメニューの操作方法がわかる。 ・ 要件に応じた操作方法がわかる。
ちょっとくわしく 電腦工場 (管理者コース)	ユーザ様 プロジェクトリーダー	<ul style="list-style-type: none"> ・ 自社の運用形態に応じた電腦工場の全体像を把握し各機能の概要がわかる。 ・ 管理・コントロール系画面の概要や設定がわかる。

ピンポイントで復習できる！

目的別FAQ

 <p>電腦辞書 電腦工場でよく見る用語をご説明します！</p>	 <p>知って得する便利な機能！ 実は知らない！？ ちょっと便利な使い方！</p>	 <p>締め処理 毎月行う、請求・支払・振込の方法をご説明します！</p>
 <p>伝票設定 電腦工場の伝票設定方法について、ご説明します！</p>	 <p>原価管理 製番管理適用における原価管理を解説します！</p>	 <p>データ分析活用ツール 電腦工場に標準装備！簡単に集計表やグラフを作成できます。</p>

電腦工場では、入庫予定と出庫予定はどんな時に作成されますか？正しいものを次の中から選択してください。

1つまたはそれ以上選択してください：

- a. 品目を受入（入荷）したとき✖
- b. 品目や作業の発注を登録したとき✔
- c. 出庫指図を登録したとき
- d. 受注を登録したとき

部分的に正解です。

あなたは 1 件を正しく選択しました。
詳しくはこちらで確認しましょう。

・よくある質問

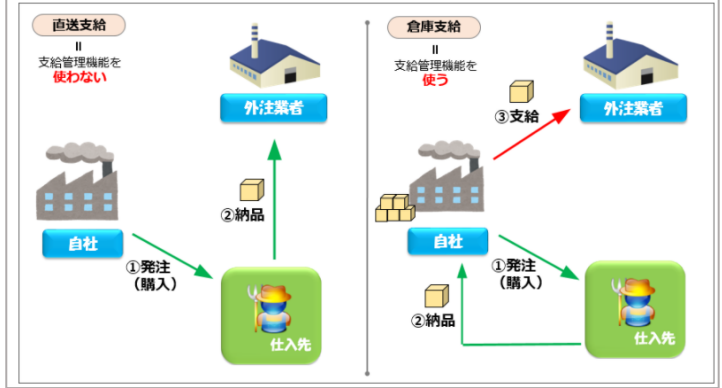
[在庫に関する用語集](#)

正解は次のとおりです：品目や作業の発注を登録したとき、受注を登録したとき

イラスト付きのテキスト

❗ A. 倉庫支給と直送支給について

電腦工場の支給管理の定義は、「前工程の入庫場所から必要な子品目を移動すること」です。つまり、一般に直送支給と呼ばれる業務は、電腦工場MFの「支給管理機能」にあたりません。（仕入先からの納品先が外注業者倉庫であり、子品目の移動を伴わないため）



チャレンジ問題の振り返りも簡単！
打ち合わせ後の復習としても活用できる！

基本操作動画

在庫状況照会についてご説明いたします

学習履歴管理で理解度を見える化！

効果を数値化してPDCAをまわそう

プロジェクトリーダーの方や担当SEは、ユーザが取り組んだチャレンジ問題の学習内容を把握することができます。正解した問題と不正解だった問題を分析することで、打ち合わせ時にしっかりフォローすることができ、フィット&ギャップ時の認識のズレを防ぐことができます。

	共通	受注	発注	出荷	売上
ユーザ01	○	○	-	○	-
ユーザ02	×	○	-	×	-
ユーザ03	○		○	×	-
ユーザ04	×	×	×	×	×



導入STEP 3

※導入STEP2は開発期間

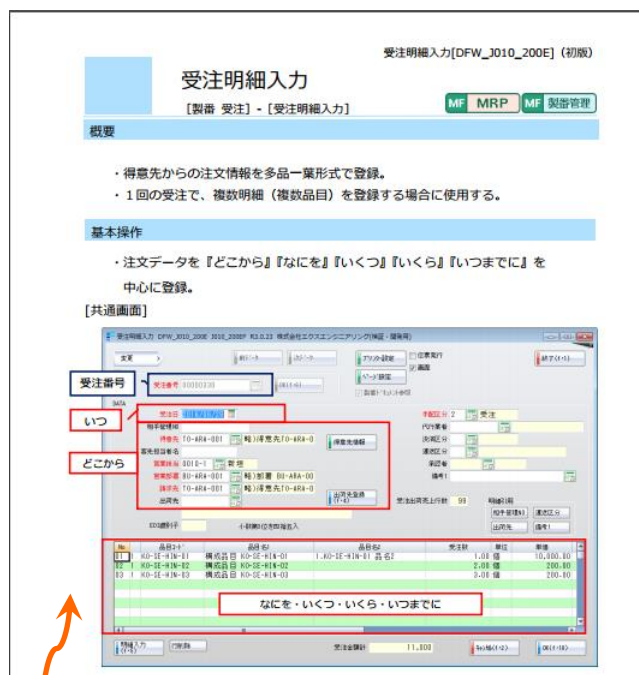
導入STEP 3からは、いよいよ電腦工場の操作練習が始まります。お手元に、オペレーションマニュアルがあれば、操作練習時に大変役立ちます。EX CAMPUSのサイトからWord形式でダウンロードできるので、社内ルールや重要ポイントなどを自由に追記できます。また、電腦工場のヘルプ機能からEX CAMPUSや操作マニュアルを参照することも可能です！



オペレーションマニュアルを 自社用にカスタマイズしよう！

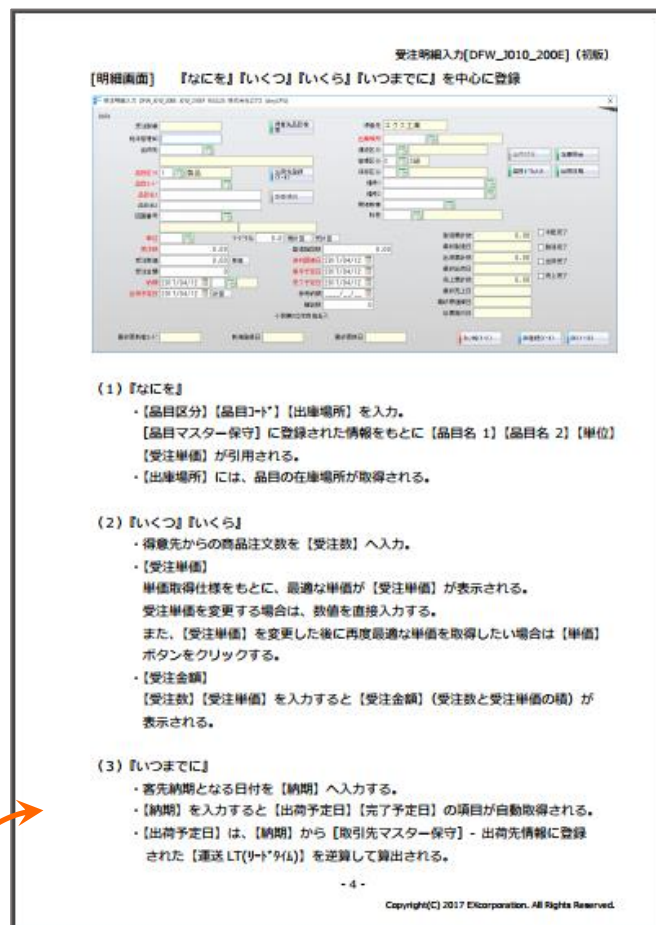
EX CAMPUS > オペレーションマニュアルダウンロード

No.	電腦工場の共通操作	PDF形式	Word形式	EX CAMPUS 関連ページ	更新
36	受注製番入力			関連リンク	2023.06.30 第5版
37	受注明細入力			関連リンク	2023.06.30 第4版



カスタマイズ適用後
画面を張り替え

カスタマイズ適用後の自社運用を追記
不要な記述は削除し、重要ポイントは
強調表示して改良しましょう！



- (1) 『なにを』
 - ・【品目区分】【品目コード】【出庫場所】を入力。
【品目マスター保守】に登録された情報をもとに【品目名 1】【品目名 2】【単位】【受注単価】が引用される。
 - ・【出庫場所】には、品目の在庫場所が取得される。
- (2) 『いつ』『いくら』
 - ・得意先からの商品注文数を【受注数】へ入力。
 - ・【受注単価】
単価取得仕様をもとに、最適な単価が【受注単価】が表示される。
受注単価を変更する場合は、数値を直接入力する。
また、【受注単価】を変更した後に再度最適な単価を取得したい場合は【単価】ボタンをクリックする。
 - ・【受注金額】
【受注数】【受注単価】を入力すると【受注金額】(受注数と受注単価の積)が表示される。
- (3) 『いつまでに』
 - ・客先納期となる日付を【納期】へ入力する。
 - ・【納期】を入力すると【出荷予定日】【完了予定日】の項目が自動取得される。
 - ・【出荷予定日】は、【納期】から【取引先マスター保守】- 出荷先情報に登録された【運送 LT(リードタイム)】を逆算して算出される。



電腦工場のヘルプ機能から EX CAMPUSを活用しよう！

※Factory-ONE電腦工場 R3.0.31より下記の機能が適用されます。(2018.07.13リリース)

ヘルプボタンをクリックするとヘルプメニューパネルが表示されます。EX CAMPUSのリンクを作成したり自社の運用マニュアルを添付することができ、困った時に活用できます！

受注製番入力
Form ID : J010_G00EF

EX CAMPUS

Memo

「受注」の検索結果

対象: Factory-ONE 電腦工場MF 製番管理版[L], MFオペレーションマニュアル[L],
検索結果: 49 件

サイト内検索

絞り込み:
Factory-ONE 電腦工場 製番管理版

検索

受注時に値引が発生したとき[L]

[MRP](#) [製番管理](#)

得意先から受注した際に、値引をする場合の登録方法をご紹介します。 ※ 受注登録に「受注明細入力」を使用しています。 ※ 本動画は、受注登録の時点で値引がわかっている場合を想定しています。出荷時、または売上計上時に値引情 … [続きを読む](#)

製番と受注番号の違いは？[L]

[MRP](#) [製番管理](#)

< よくある質問へ戻る < 電腦辞書へ戻る

電腦工場のヘルプからEX CAMPUSを表示すると、関連ワードで検索結果の一覧が表示されます。要件に応じた対応方法を調べることができます！

受注明細入力[L]

[MRP](#) [製番管理](#)

操作動画 Q & A 1. 受注明細入力とは 1回の受注で、複数明細(複数品目)を登録する場合、この『受注明細入力』を使用します。 ※ 「1回の受注で1品目」の場合は、『受注製番入力』を使用します。画面上部の「伝票発行」チェッ … [続きを読む](#)

受注製番入力(個別受注生産品)[L]

[製番管理](#)

操作動画 Q & A 1. 受注製番入力とは 得意先から受領した注文情報の登録を行います。1回の受注で1品目を登録する場合、この『受注製番入力』を使用します。 ※ 「1回の受注で複数品目」の場合は、『受注明細入力』を使用しま … [続きを読む](#)

導入STEP 4

電脳工場ご導入後も、もっと活用して頂けるように様々な情報をご提供致します。
 定期的実施される電脳工場シリーズの機能強化のご案内、要件別の質問集の公開など
 毎月新しいコンテンツをお届け致します。また、年間を通じて定期講習会の開催も行っ
 ており、講習会へご参加頂くことで電脳工場の活用の幅が広がります！実習形式の講習会
 でインストラクターがしっかりサポート致します。今後の業務へ是非お役立て下さい！



製品機能強化 情報

Factory-ONE電脳工場は、定期的に機能強化
 をおこなっています。

ふだん電脳工場を使いながら、

「こんなことできたら便利だなあ・・・」

「標準機能としてほしい！」 など

様々なご意見・ご要望がありますよね。

これまでお客様やパートナー様から多く

寄せられたご要望をもとに検討会議を実施

しています。

今後の機能拡張の参考にしてみてください！

Factory-ONE 電脳工場MF 機能強化

MF MRP MF 製番管理

2019.09.30 Release R4003

所要量計算処理の日程計算を強化しました！

所要量計算処理 日程計算

次工程の着手までに余裕をもたせる「安全日数」項目を追加
 しました。
 また、「完了日計算」設定により 前工程と次工程を並行で行
 う作業指示も可能になりました。

詳細は、右の資料をご参照ください！

Factory-ONE 電脳工場MF R4003 機能強化

所要量計算処理 機能強化

機能紹介

R4.0.03 2019.09.30 リリース

所要量計算処理 安全日数

- どんな機能？ -

①「安全日数」について

「安全日数」とは…
 ある作業工程が終わってから、次の工程の開始までに確保できる期間

【品目構成マスター保守画面】

工程ｺｰﾄﾞ	工程名	入庫場所ｺｰﾄﾞ	入庫場所	日数	安全日数	完了日計算	工数	異物???	手配先ｺｰﾄﾞ	手配先名
1	KENWA 研磨	1234	倉庫A	2.0		<input type="checkbox"/>			7777	研磨係
2	YAKIIRE 焼入	7777	研磨係	3.0	2.0	<input type="checkbox"/>			8668	焼入係



定期講習会との併用で相乗効果！ 電腦工場活用講習会

来場（大阪）・オンライン・オンデマンドの受講形式で講習会を開催中です！
 製品の基礎知識から開発実習まで、各種研修を取り揃えております。
 受講される皆様に実際にシステムを操作して頂く、実習スタイルを取り入れています。

講師と一緒に実習を進める少人数制ですので、初めての方も安心。
 お申込みをお待ちしております。

理解できるまで
 親切・丁寧に
 レクチャー！

(Web申し込み)

 <https://www.xeex.co.jp/training>

基礎講習会

MRP編

■ オンデマンド形式



講習会概要

初めて「Factory-ONE 電腦工場」をご利用される方を対象とした講習会です。システム概要を把握し、実業務の手順にそって講習を進めます。各機能のポイントを理解することで、システムの早期理解を図り、今後のスムーズな運用をサポート致します。（視聴時間：120分）

こんな方におすすめ

- システム導入のプロジェクトリーダー
- システムを操作する新担当の方
- システム概要を把握したい方



生産管理の「基礎知識」から、
 「実践で使えるナレッジ」まで大公開！

ものづくり eラーニング

難しいことを、カンタンに
 presented by EXcorporation.

学生向けの教材 新人研修教材 実務者ナレッジ ものづくり経営の未来

ものづくり教育クラウドサービス「ものづくりeラーニング」として、『生産管理』に関する基礎知識の動画を提供致します。製造業で働き始める方、これから製造業で働くかとお持ちの方を対象に、需要予測・生産計画・在庫管理・生産管理・原価管理、品質管理などに関する基礎知識を網羅的に習得することを目的に作成しています。

現在、下記のように、**生産管理に関する基礎用語や生産形態などを学ぶ「生産管理基礎コース（全21本）」**と、**生産管理に関わるシステムのしくみを学ぶ「生産管理システムコース（全20本）」**があり、各動画1本あたり10分以内の内容で、繰り返し見て、学ぶことができますようにしています。

本動画は企業研修でもご利用いただけるように、各コースとも、3ヶ月間、1アカウント（1企業）＜同時接続50名まで可＞あたり5,000円（税込）という価格設定しております。ぜひOJTなどにご利用ください。



[サンプル動画]

アカウントが届いたらご利用開始！

 <https://xeex-products.jp/>



Access !



スマートフォン、タブレットでも
ご覧いただけます。



ご利用に関するお問い合わせ

株式会社エクス

TEL : 06-7711-1161

E-mail : factory-one-club@xeex.co.jp